

# TIV (Totally Integrated Vending)

take off to a new horizon



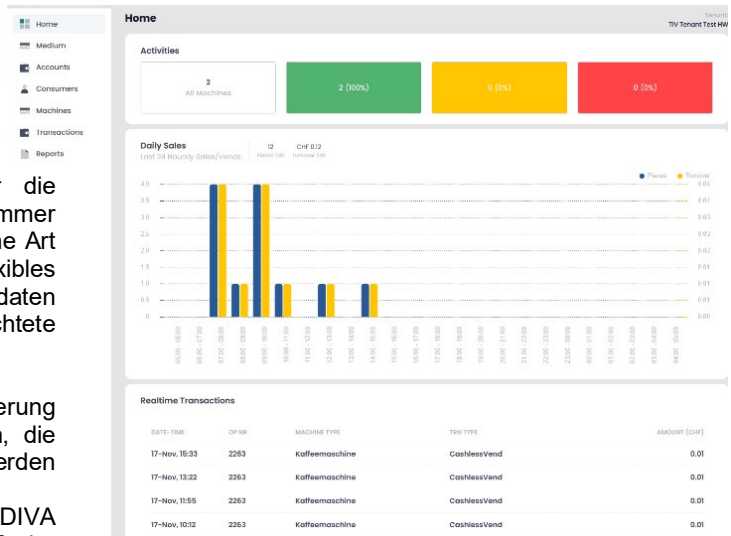
## TIV (Totally Integrated Vending)

TIV ist eine einzigartige Cloud Lösung für die Verwaltung von Zahlungssystemen, um die immer komplexer werdenden Anforderungen auf einfache Art lösen zu können. Darüber hinaus stellt TIV ein flexibles Reporting zur Verfügung, welches dank Echtzeitdaten aus den DIVA2 Systemen beliebige zielgerichtete Auswertungen erlaubt.

Es unterstützt den Kunden bei der Realisierung moderner Bezahl- und Abrechnungs-Funktionen, die bisher nicht oder nur umständlich verwirklicht werden konnten.

Praktisch alle bestehenden Automaten, die mit DIVA Technologie ausgestattet sind, können auf einfache Weise an das System angeschlossen werden.

Um den vollen Funktionsumfang nutzen zu können, müssen die Automaten (DIVA2 System) vernetzt sein. Bei unvernetzten Geräten können immerhin die umfangreiche Report Funktion benutzt werden, wenn man die über Handheld (NFC Mobile) ausgelesenen Daten ins System einspielt.



## Vorteile

- Steile Lernkurve für Anwender: Kinderleichte, innovative Bedienung für jedermann
- Echtzeitdaten aller Automaten mit umfangreichem Berichtswesen
- Einfache Installation der Automaten. Flexible Vernetzung der DIVA2 Systeme mit LAN oder GSM
- Leistungsstarke Ergänzung zu vorhandenen Abrechnungsprogrammen
- Verwendung aller bestehenden Mitarbeiterausweise physisch und virtuell (Handy App) zur Bezahlung. Einschliesslich public und Member Cards (Swisspass, bestimmte Kreditkarten mit closed loop Funktion)
- Attraktives Preismodell

## Nutzen für Kunden und Operators

- Kosteneinsparung dank weniger Besuchen vor Ort bei Umstellungen
- Verbesserte Kunden Zufriedenheit: Analyse des Kundenverhaltens dank Echtzeitdaten
- Steigerung der Umsätze: optimale Kundenbindung, Optimierung des Automaten Sortiments
- Flexible Preismstellung einzelner oder aller Automaten per Mausclick
- Schnellere Time to Market bei der Installation von Neuprojekten
- Ein umfassendes System für sehr viele Anwendungen statt verschiedene Insellösungen



## Features

- **Webload:** aufwerten per App von allen Datenträgern im Feld
- Umfangreiches **Reporting** basierend auf Echtzeitdaten aus Automaten und Kaffeemaschinen, Ladestationen, Rücknahme Automaten, Apps, Micromarkets. Transaktionen Cashless, Kredit, Subvention, Cash, offene Transaktionen (OTRA), Aufwertungen, Umbuchungen u.a.
- Zentrale **Datenträger Verwaltung:** Preislisten, Kostenstellen, Gültigkeit nach Datum, sperren bei Verlust, Subventionen
- **Kreditbetrieb** (Lohn und Gehaltabrechnung) mit bestehenden Datenträgern: kein Bargeld, keine Transaktions-Gebühren
- Skalierbares **Artikel Management** mit just in Time Preisberechnung.
- **Touch Waiter:** integriertes Vorbestell-System mit App (Click & Collect)

Bestellkoordinaten:

Art.Nr.: NU.01.070.01

Bezeichnung: TIV Projektinitialisierung



**HUG-WITSCHI AG**  
ELECTRONIC ENGINEERING

Auriedstrasse 10 - CH-3178 Bössingen  
phone +41 (0) 31 740 44 44 - fax +41 (0) 31 740 44 45  
info@hugwi.ch - [www.payment-technology.com](http://www.payment-technology.com)

## USPs (Unique Selling Proposition)

TIV enthält Funktionen, die einzigartig sind auf dem Markt

- Webload: aufwerten per App von allen Datenträgern im Feld. Nachrüstung aller Anlagen ungeachtet der Automaten und Zahlungssystem-Hersteller
- Integration im zentralen TIV System von Automaten, Ladestationen, Kassen, Nano- (Coffee Corner oder App Lösung) oder Micromarkets, Click & Collect System.
- Keine unverständlichen Konfigurationen: System wird zugeschnitten auf Ihre Anlage und ist dadurch sehr einfach zu bedienen. Besonders bei kleinen Anlagen mit geringen Anforderungen: Sie können nur das wählen, was Sie auch tatsächlich benötigen
- Überlappende Kartennummern: Zusammenführen von verschiedenen Kunden aus Firmen Fusionen, Holdings u.ä. in ein zentrales System ohne Veränderung der Anlage
- Darstellung und Filterung von Transaktionen mit einzigartigem Detaillierungsgrad
- Automatisierte Umstellung von Offline Geldbörse auf Online Betrieb

## Hosting

Die TIV Server befinden sich in einer hochsicheren Infrastruktur mit Hosting in der Schweiz.

Durch die verteilte Architektur auf verschiedene Data Centers wird eine hohe Ausfallsicherheit garantiert.

Ein Load Balancer und selbst-skalierende Up Services garantieren ein optimales Lasten Management.

Das System wird über ein ausgeklügeltes Monitoring System durch die Hug-Witschi IT Spezialisten überwacht.



## Voraussetzungen

- Vernetzte DIVA2 Systeme: LeX2, LeX, DIVA2 Base, DeLight2, DeLight, MaX2, MaX.  
Netzwerk via LAN oder GSM
- unvernetzte DIVA2 Systeme: ausgelesene Transaktionen werden mit Spider2 offline ins TIV übertragen. Art der Datenauslesung:
  - NFC Mobile mit end2end Datensicherung: LeX2, LeX, DeLight2, DeLight
  - seriell mit Tool XML Collector mit end2end Datensicherung: LeX2, LeX, DIVA2 Base, DeLight2, DeLight
  - Tauschen der SD Card ohne end2end Datensicherung: LeX2, LeX, DIVA2 Base, DeLight2, DeLight
- Firmware: ab v8.50. MaX: ab Lhotse. Empfehlung: Lhotse
- Vorhandener Spicls (Device Management System) und TIV Account